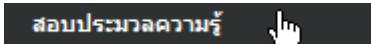
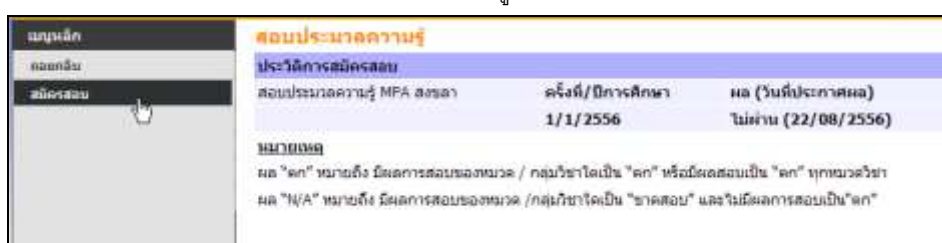


ตัวอย่างขั้นตอนการสมัครสอบประมวลความรู้

สมัครสอบประมวลความรู้ ผ่าน Internet

- เข้า Web ระบบทะเบียนการศึกษา ที่ <https://reg.nida.ac.th>
- เมื่อนักศึกษา Login เข้าสู่ระบบ
- **คลิกเมนู สอบประมวลความรู้** 
- แสดงหน้าจอ สอบประมวลความรู้ (ตามรูปที่ 1)
 - กรณีที่ไม่เคยสมัครสอบ ที่ประวัติการสมัครสอบจะไม่มีข้อมูล
 - กรณีที่นักศึกษาเคยสมัครสอบแล้ว จะแสดงข้อมูลการสมัครสอบที่ประวัติการสมัครสอบ

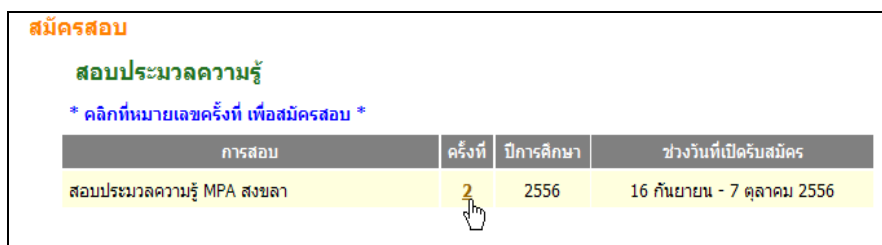


ประวัติการสมัครสอบ	สอบประมวลความรู้ MPA สงขลา	ครั้งที่/ปีการศึกษา	ผล (วันที่ประกาศผล)
		1/1/2556	ไม่ผ่าน (22/08/2556)

หมายเหตุ
ผล "ตก" หมายถึง มีผลการสอบของหมวด / กลุ่มวิชาใดเป็น "ตก" หรือมีผลสอบเป็น "ตก" ทุกหมวดวิชา
ผล "N/A" หมายถึง มีผลการสอบของหมวด / กลุ่มวิชาใดเป็น "ขาดสอบ" และไม่มีผลการสอบเป็น "ตก"

รูปที่ 1

- **คลิกสมัครสอบ** แสดงหน้าจอสมัครสอบ (ตามรูปที่ 2) แสดงข้อมูลครั้งที่การสมัครที่นักศึกษามีสิทธิ์สมัครสอบ

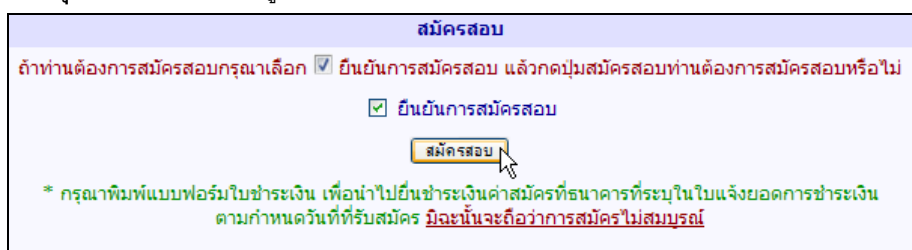


การสอบ	ครั้งที่	ปีการศึกษา	ช่วงวันที่เปิดรับสมัคร
สอบประมวลความรู้ MPA สงขลา	2	2556	16 กันยายน - 7 ตุลาคม 2556

รูปที่ 2

หมายเหตุ กรณีที่คณะ เปิดให้สมัครสอบประมวลความรู้ พร้อมกันหลายหลักสูตร นักศึกษาต้องคลิกสมัครสอบเฉพาะหลักสูตรที่ตนเองเรียนเท่านั้น

- **คลิกตัวเลข** ในคอลัมน์ครั้งที่ แสดงหน้าจอรายการค่าใช้จ่ายต่าง ๆ ที่ต้องชำระ
ถ้านักศึกษาต้องการสมัครสอบ ให้คลิกทำเครื่องหมาย ✓ ใน เพื่อยืนยันการสมัครสอบ
แล้วกดปุ่ม**สมัครสอบ** (ตามรูปที่ 3)



สมัครสอบ

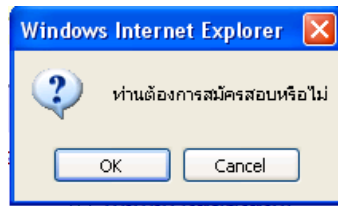
ถ้าท่านต้องการสมัครสอบกรุณาเลือก ยืนยันการสมัครสอบ แล้วกดปุ่มสมัครสอบท่านต้องการสมัครสอบหรือไม่

ยืนยันการสมัครสอบ

* กรุณาพิมพ์แบบฟอร์มใบชำระเงิน เพื่อนำไปยื่นชำระเงินค่าสมัครที่ธนาคารที่ระบุในใบแจ้งยอดการชำระเงินตามกำหนดวันที่ได้รับสมัคร มิฉะนั้นจะถือว่าการสมัครไม่สมบูรณ์

รูปที่ 3

- หลังกดปุ่มสมัครสอบ แสดงกล่องข้อความคำถาม (ตามรูปที่ 4) กดปุ่ม **OK** ถ้าต้องการสมัครสอบ



รูปที่ 4

- หลังกดปุ่ม **OK** แสดงหน้าจอให้สิ่งพิมพ์ใบแจ้งยอดการชำระหนี้ค่าสมัครสอบประมวลความรู้ (ตามรูปที่ 5)



รูปที่ 5

- **คลิกสิ่งพิมพ์ใบแจ้งยอดการชำระหนี้** แสดงใบแจ้งยอดการชำระหนี้ (ตามตัวอย่างใบแจ้งยอด รูปที่ 6)



รูปที่ 6

- **คลิกที่รูป printer** ที่แถบเมนูด้านบน เพื่อสิ่งพิมพ์ใบแจ้งยอดการชำระหนี้
- ต้องนำใบแจ้งยอดการชำระหนี้ค่าสมัครสอบประมวลความรู้ ที่พิมพ์ไปชำระหนี้ที่ ธนาคารกรุงเทพ ได้ทุกสาขา และเก็บใบแจ้งยอดการชำระหนี้ที่ธนาคารลงนามรับเงินแล้ว ไว้เป็นหลักฐาน

หมายเหตุ สถาบันจะทำการตัดยอดการชำระหนี้ในวันถัดไปหลังได้รับรายงานการชำระหนี้จากธนาคาร นักศึกษาสามารถตรวจสอบการตัดหนี้ค่าสมัครสอบผ่าน **Web** ของระบบทะเบียนได้